

**KATALOG PROIZVODA**

**KVALITETNI GRAĐEVINSKI MATERIJALI  
EUROPSKOG PROIZVOĐAČA**

**MASTERPLAST**

# MASTERPLAST GRUPA

Kao najveća tvrtka za proizvodnju i distribuciju građevinskog materijala u mađarskom vlasništvu u srednjoj i istočnoj Europi pružamo potporu našim partnerima već više **od 25 godina**. Ključ našeg uspjeha prvenstveno su naši djelatnici koji našim poslovnim partnerima predstavljaju stabilnost i pouzdanu kvalitetu. Kroz naše podružnice osiguravamo izravnu tržišnu prisutnost u **10 europskih zemalja**, a uz suradnju s eksportnim partnerima prisutni smo na većini europskih tržišta. Zauzimamo dominantan položaj na tržištu elemenata za toplinsku izolaciju fasada kao i izolaciju krovova i elemenata sustava suhe gradnje, a sve više smo prisutni i u zdravstvenoj industriji s ponudom higijenskih proizvoda.

**Osiguravamo opskrbu kvalitetnim proizvodima iz vlastitih proizvodnih pogona s ISO i TÜV certifikatima koji se nalaze u Mađarskoj, Srbiji i Njemačkoj.** Prodajnim sustavom orijentiranim na kupce, konstantnom kontrolom kvalitete proizvoda koje proizvodimo i distribuiramo, stabilnom proizvodnom potporom i fleksibilnim logističkim rješenjima pružamo našim poslovnim partnerima konkurentne poslovne usluge. Stabilan opskrbeni lanac, već provedena ulaganja u razvoj i proizvodnju, kao i ulaganja koja su u tijeku, snažna financijska pozadina i agilna organizacijska struktura osiguravaju čvrste temelje za daljnji rast i održivi razvoj.



## 25

GODINA NA USLUZI  
KVALITETE



## 30000

OBRADENIH NARUDŽBI  
GODIŠNJE



## 2000+

PROIZVODA



## 10

PROIZVODNIH  
POGONA

## O NAŠIM DJELATNOSTIMA

Kroz naše podružnice osiguravamo izravnu tržišnu prisutnost u **10 europskih zemalja**, a **uz suradnju s eksportnim partnerima prisutni smo na većini europskih tržišta**.

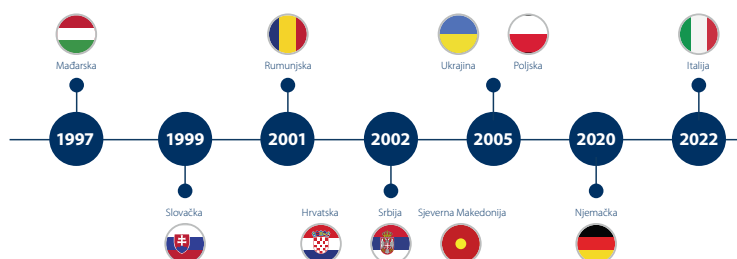
Zauzimamo dominantan položaj na tržištu elemenata za toplinsku izolaciju fasada kao i izolaciju krovova i elemenata sustava suhe gradnje, a sve više smo prisutni i u zdravstvenoj industriji s ponudom higijenskih proizvoda.

Osiguravamo opskrbu kvalitetnim proizvodima iz vlastitih proizvodnih pogona s ISO i TÜV certifikatima koji se nalaze u Mađarskoj, Srbiji i Njemačkoj. Prodajnim sustavom orijentiranim na kupce, konstantnom kontrolom kvalitete proizvoda koje proizvodimo i distribuiramo, stabilnom proizvodnom potporom i fleksibilnim logističkim rješenjima pružamo našim poslovnim partnerima konkurentne poslovne usluge.

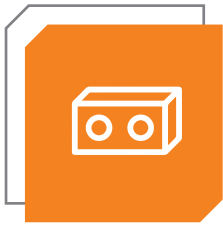
Stabilan lanac opskrbe, već provedena ulaganja u razvoj i proizvodnju, kao i ulaganja koja su u tijeku, snažna financijska pozadina i agilna organizacijska struktura osiguravaju čvrste temelje za daljnji rast i održivi razvoj.



● Eksportne države    ● Centrala / proizvodnja  
● Podružnice    ● Proizvodnja







Građevinski materijali za izolaciju



Sustavi za izolaciju



Tekstil za zdravstvenu industriju



Higijenski proizvodi



Prisutnost u **10** zemalja



Proizvodnja u **5** zemalja



Više od **300** dobavljača

## 6 GRUPA PROIZVODA

1. Toplinska izolacija fasada i dopunski elementi
2. Krovne folije
3. Suha gradnja
4. Materijali za toplinsku, zvučnu i hidroizolaciju
5. Dopunski proizvodi
6. Proizvodi za različite industrijske primjene

Proizvodi sa složenim paketom usluga koje nudimo našim partnerima

### POVEZANE USLUGE:



**Profesionalna logistička rješenja**



**Kontinuirana kontrola kvalitete**



**Profesionalna podrška**



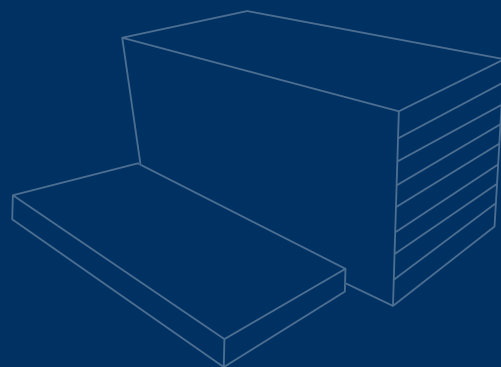
**Personalizirani sustav prodaje**

# MASTERPLAST PROIZVODNJA SUBOTICA, KÁL, HAJDUSZOBOSZLÓ, ZALAEGERSZEG



ISOMASTER EPS PLOČE  
THERMOMASTER COKL PROFILI

- ▷ VLASTITA PROIZVODNJA
- ▷ KONSTANTNA KVALITETA
- ▷ STABILNA OPSKRBA PROIZVODIMA
- ▷ FLEKSIBILNE USLUGE
- ▷ CERTIFICIRANI PROIZVODI



Masterfoam Kft.  
ISO 9001:2015  
TIC 15 100 74347

ISO 14001:2015  
TIC 15 104 7324  
ISO 50001:2011  
TIC 15 275 18202



Masterprofil Kft.  
ISO 50001:2011  
TIC 15 275 18203

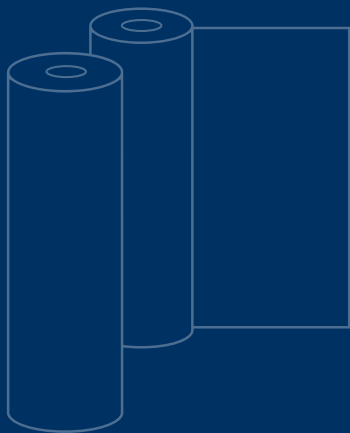


# MASTERPLAST PROIZVODNJA SÁRSZENTMIHÁLY



PROIZVODNJA I KONFEKCIONIRANJE KROVNIH FOLIJA

- ▷ PROIZVODNJA LINOPORE®  
DIFUZIJSKIH KROVNIH FOLIJA
- ▷ KONFEKCIONIRANJE ISOFLEX I  
MASTERFOL KROVNIH FOLIJA
- ▷ PROIZVODNJA U BRANDU KUPCA



Masterplast International Kft.  
ISO 50001:2011  
TIC 15 275 18206



Masterplast Kft.  
ISO 50001:2011  
TIC 15 275 18205



Masterplast Nyrt.  
ISO 50001:2011  
TIC 15 275 16157

MSZ EN ISO 9001:2015  
INTERCERT 181689  
MSZ EN ISO 14001:2015  
INTERCERT 181689

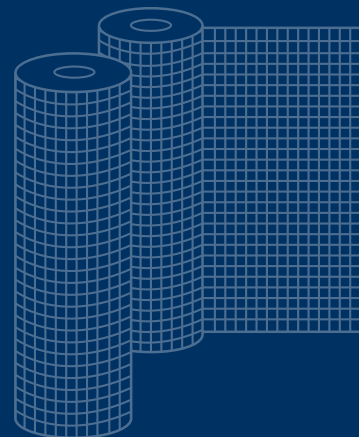


# MASTERPLAST PROIZVODNJA SUBOTICA



ISOMASTER EPS PLOČE  
MASTERNET STAKLENE MREŽICE  
THERMOMASTER PVC KUTNICI S MREŽICOM  
ISOMASTER XPS PLOČE

- ▷ PROIZVODNI KAPACITET TVORNICE STAKLENE MREŽICE JE VIŠE OD 150 MILIJUNA m<sup>2</sup>
- ▷ VIŠE OD 800 DJELATNIKA
- ▷ VIŠE OD 700 POSLOVNIH PARTNERA



ISO 9001:2015  
ISO 14001:2015  
[www.tuv.com](http://www.tuv.com)  
ID 9105043229



# MASTERPLAST PROIZVODNJA ASCHERSLEBEN



LINOPORE® KROVNA FOLIJA

- ▷ PROIZVODNJA PRILAGOĐENIH MEMBRANA I SIROVINA ZA PROIZVODNJU KROVNIH FOLIJA
- ▷ PROIZVODNJA INDUSTRIJSKIH I MEDICINSKIH TKANINA (FLIZ)





# MASTERPLAST

IZVRSNU KVALITETU  
PROIZVODA PODUPIRU



**STRUČNOST**



**SAVJETOVANJE**



**POUZDANA  
KVALITETA PROIZVODNJE**



**STRUČNA PODRŠKA,  
PERSONALIZIRANI  
SUSTAV PRODAJE**



**VLASTITE  
PROIZVODNE BAZE**



**UZ PROIZVODE NUDIMO I  
KOMPLETAN I KOMPLEKSAN  
PAKET USLUGA**



**PROIZVODNJA PO  
INDIVIDUALNIM ZAHTJEVIMA**



**STRUČNE EDUKACIJE  
O PROIZVODIMA**



**KONTINUIRANA  
KONTROLA KVALITETE**



**PROFESIONALNA  
LOGISTIČKA RJEŠENJA**



**CERTIFICIRANI  
PROIZVODI**



**PROIZVODE PREDSTAVLJAMO  
PUTEM DRUŠTVENIH MREŽA,  
BLOGOVA I VLOGOVA**



**STRUČNE  
INFORMACIJE**

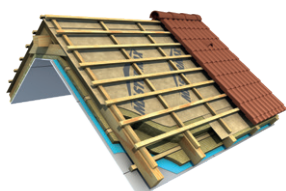


# SADRŽAJ



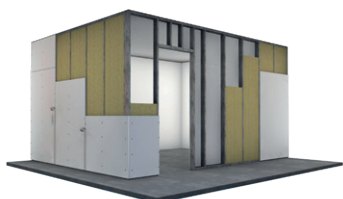
## TOPLINSKA IZOLACIJA FASADE I DOPUNSKI ELEMENTI

1 0 - 1 3



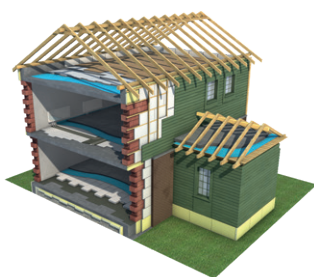
## KROVNE FOLIJE

1 4 - 1 7



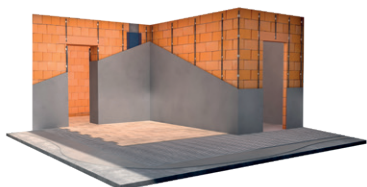
## SUHA GRADNJA

1 8 - 2 5



## MATERIJALI ZA TOPLINSKU, ZVUČNU I HIDROLIZOLACIJU

2 6 - 3 1



## DOPUNSKI PROIZVODI

3 2 - 3 5

# TOPLINSKA IZOLACIJA FASADE I DOPUNSKI ELEMENTI

## TOPLINSKA IZOLACIJA FASADE



1. Termoizolacija ISOMASTER EPS H-80 G Silver
2. THERMOMASTER FIX PREMIUM fasadno ljepilo
3. Staklena mrežica MASTERNET
4. THERMOMASTER primer
5. THERMOMASTER akrilna ili silikonska žbuka

### TOPLINSKA IZOLACIJA PODNOŽJA (COKLA)

6. XPS termoizolacija
2. THERMOMASTER FIX PREMIUM fasadno ljepilo
7. Staklena mrežica MASTERNET
8. THERMOMASTER Mosaic kulir

### DODATNI ELEMENTI THERMOMASTER SUSTAVA ZA TOPLINSKU IZOLACIJU

9. THERMOMASTER tiple
10. THERMOMASTER kutnik sa staklenom mrežicom
11. THERMOMASTER PUR ljepilo
12. THERMOMASTER W-PROF profil sa mrežicom za spoj sa prozorom
13. Tipla sa udarnim klinom
14. EJOT spiralna tipla
15. EJOT element za nastavak početnih profila
16. EJOT klin za početni profil
17. MASTERBIT 1K hidroizolacijski premaz
18. MASTERWOLL S kamena vuna

Dokumentacija proizvoda može se preuzeti s [www.masterplast.hr](http://www.masterplast.hr).

## MASTERNET STAKLENA MREŽICA

<b>Materijal:</b>	alkalno otporna staklena mrežica
<b>Primjena:</b>	mrežica za ojačanje THERMOMASTER sustava za toplinsku izolaciju fasada i drugih izolacijskih površina.
<b>Potrošnja materijala:</b>	1,1 m <sup>2</sup> / neto m <sup>2</sup>
<b>Dostupne vrste:</b>	MASTERNET E107K SE MASTERNET E132L 160 CLASSIC MASTERNET E137 165 PRO
<b>Važeći propisi:</b>	zadovoljavaju kriterij standarda ETAG 004
<b>Pakiranje:</b>	1 m × 50 m = 50 m <sup>2</sup>



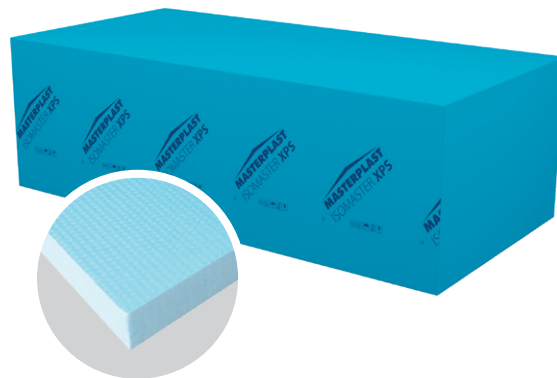
## ISOMASTER EPS 70

<b>Materijal:</b>	ekspandirani polistiren (EPS)
<b>Primjena:</b>	ISOMASTER EPS 70 je visokokvalitetni stiropor za fasadne termoizolacijske sustave. Specijalne polistirenske ploče izrađuju se postupkom ekspandiranja. Sastoje se 98% od zraka pa imaju vrlo dobra termoizolacijska svojstva
<b>Identifikacijska oznaka:</b>	EPS EN 13163-T(1)-L(2)-W(2)-S(2)-P(5)-CS(10)70-DS(70,-)1-DS(n)2-BS115-TR150-WL(T)3
<b>Toplinska provodljivost (λ):</b>	0,039W/m.K
<b>Dimenzije ploča:</b>	50 cm × 100 cm
<b>Debljine ploča:</b>	1 cm – 30 cm
<b>Oznaka:</b>	crvena linija



## ISOMASTER XPS

<b>Materijal:</b>	ekstrudirani polistiren (XPS) plave boje sa ravnim rubom i hrapavom površinom
<b>Identifikacijska oznaka:</b>	20-30 mm XPS-EN 13164-T1-DS(70,90)-DLT(1)5-CS(10Y)200-WL(T)0,7 WD(V)3-FTCD2 ≥ 40 mm - XPS-EN 13164-T2-DS(70,90)-DLT(1)5-CS(10Y)300-WL(T)1,5 WD(V)3-FTCD2
<b>Koeficijent toplinske provodljivosti:</b>	debljina od 20 – 40 mm = 0,034 W/m.K
<b>Debljine iznad 50 mm:</b>	0,035W/m.K
<b>Dimenzije ploča:</b>	60 cm × 125 cm
<b>Gorivost:</b>	E (po EN 13501-1)
<b>Važeći propisi:</b>	EN 13164
<b>Raspoložive debljine:</b>	2 cm – 12 cm



## THERMOMASTER FIX LJEPILO ZA STIROPOR

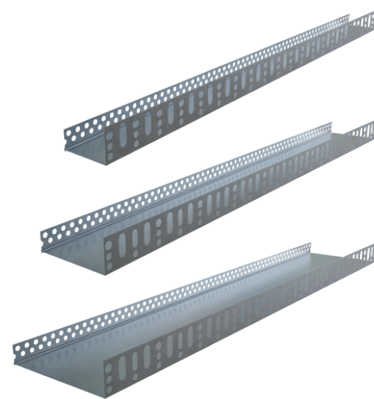
<b>Materijal:</b>	praškasti materijal na cementnoj bazi, s aditivima za poboljšanje svojstava.
<b>Primjena:</b>	za lijepljenje EPS i hrapavih XPS ploča kod sustava za toplinsku izolaciju fasada i za usađivanje staklene mrežice.
<b>Potrošnja materijala:</b>	za lijepljenje EPS ploča 4-5 kg/m <sup>2</sup> , za izradu kore 4,5 kg/m <sup>2</sup>
<b>Temperatura ugradnje:</b>	od (+) 5 do (+) 25°C (iznad 25°C potrebne su dodatne mjere!)
<b>Sila prijanjanja:</b>	na EPS ploče min. 0,08 N/mm <sup>2</sup> , na zidnu površinu min. 0,25 N/mm <sup>2</sup>
<b>Pakiranje:</b>	u vrećama od 25 kg





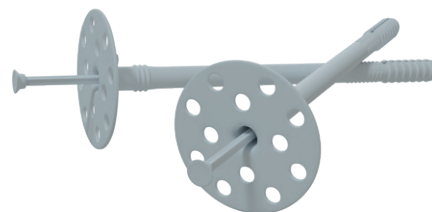
## THERMOMASTER POČETNI PROFIL

<b>Materijal:</b>	perforirani savijeni aluminij
<b>Primjena:</b>	početni profil termoizolacijskih sustava sa perforiranom okapnicom
<b>Povezani proizvodi:</b>	element za spajanje profila, plastični klin, pričvršnica sa udarnim klinom, ekspandirajuća pjenasta traka
<b>Pakiranje:</b>	THERMOMASTER UL: u širinama od 20 mm, 30 mm, 40 mm, 50 mm, 60 mm, 70 mm, 80 mm, 100 mm i 120 mm; 2 m x 20 = 40 m/ bunt THERMOMASTER US: u širinama od 130 mm, 140 mm, 150 mm, 160 mm, 170 mm, 180 mm, 190 mm, 200 mm, 210 mm, 220 mm, 230 mm, 240 mm i 250 mm; 2 m x 10 kom = 20 m/bunt



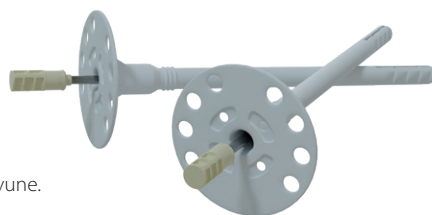
## THERMOMASTER D-PLUS PRIČVRSNICA (TIPLA)

<b>Materijal:</b>	pričvršnica (tipla) sa kružnim podmetačem od polipropilena sa udarnim klinom od poliamida sa vlaknastim pojačanjem
<b>Primjena:</b>	za mehaničko fiksiranje EPS i XPS termoizolacijskih ploča
<b>Potrošnja materijala:</b>	6-8-10-12 kom/m <sup>2</sup> prema tehnici primjene
<b>Promjer rupe:</b>	10 mm
<b>Dužine:</b>	70 mm, 90 mm, 120 mm, 140 mm, 160 mm, 180 mm, 200 mm, 220 mm, 260 mm
<b>Sila izvlačenja iz betona (NRK, Kategorija primjene):</b>	A, po ETAG 014): C12/15: 0,5 kN; C16/20 – C50/60: 0,75 kN; (dubina u zidu: min. 50 mm)
<b>Sila izvlačenja iz pune opeke (NRK, Kategorija primjene):</b>	B, po ETAG 014): 0,9 kN; (dubina u zidu: min. 50 mm)
<b>Pakiranje:</b>	200 kom/kutija ili 100 kom/kutija



## THERMOMASTER D-H PRIČVRSNICA (TIPLA) BEZ TOPLINSKOG MOSTA SA KRUŽNIM PODMETAČEM I METALNIM KLINOM

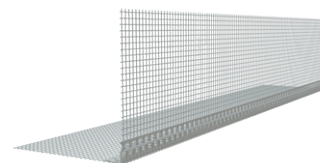
<b>Materijal:</b>	polipropilenska tipla s metalnim klinom
<b>Primjena:</b>	za mehaničko pričvršćivanje izolacijskih ploča EPS i XPS i kamene vune.
<b>Potrošnja materijala:</b>	6-8-10-12 kom/m <sup>2</sup> prema tehnici primjene.
<b>Promjer rupe:</b>	10 mm
<b>Dužine:</b>	90 mm, 110 mm, 130 mm, 150 mm, 170 mm, 190 mm, 215 mm, 235 mm, 255 mm, 275 mm, 295 mm
<b>Sila izvlačenja iz betona (NRK, Kategorija primjene):</b>	A, po ETAG 014): (dubina u zidu: min. 50 mm) C12/15: 0,5 kN; C16/20 – C50/60: 0,75 kN (dubina u zidu: min. 50 mm)
<b>Sila izvlačenja iz pune opeke (NRK, Kategorija primjene):</b>	B, po ETAG 014): 0,9 kN; (dubina u zidu: min. 50 mm)
<b>Pakiranje:</b>	200 kom/kutija (od 215: 100 kom/kutija)



\*Neophodna je prethodna provjera sile izvlačenja po ETAG 014!

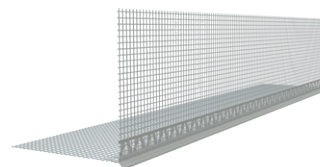
## THERMOMASTER **PVC** KUTNIK SA MREŽICOM

<b>Materijal:</b>	perforirani PVC profil sa staklenom mrežicom otpornom na alkalije.
<b>Primjena:</b>	za ojačanje pozitivnih uglova sustava za toplinsku izolaciju fasada. Usađeno u glet masu povećava zaštitu i mehaničku otpornost uglova. Staklenu mrežicu nije potrebno naknadno preklopiti preko uglova, budući da je ona tvornički zalijepljena te se time ubrzava izvođenje radova.
<b>Vrste:</b>	10+15 cm sa mrežicom
<b>Pakiranje:</b>	2,5m × 50kom = 125 m/bunt



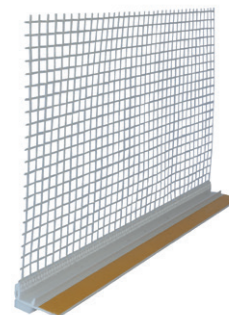
## THERMOMASTER **PVC-B** PROFIL ZA BALKONE SA STAKLENOM MREŽICOM

<b>Materijal:</b>	PVC profil sa staklenom mrežicom otpornom na alkalije.
<b>Primjena:</b>	za formiranje okapnice kod donjeg ruba balkona i kod gornjeg ruba prozorskih otvora. Onemogućuje vraćanje vode ispod i time sprječava pucanje i otpadanje žbuke od smrznute vlage.
<b>Pakiranje:</b>	2,5 m/kom; 2,5 m × 20 kom = 50 m/bunt



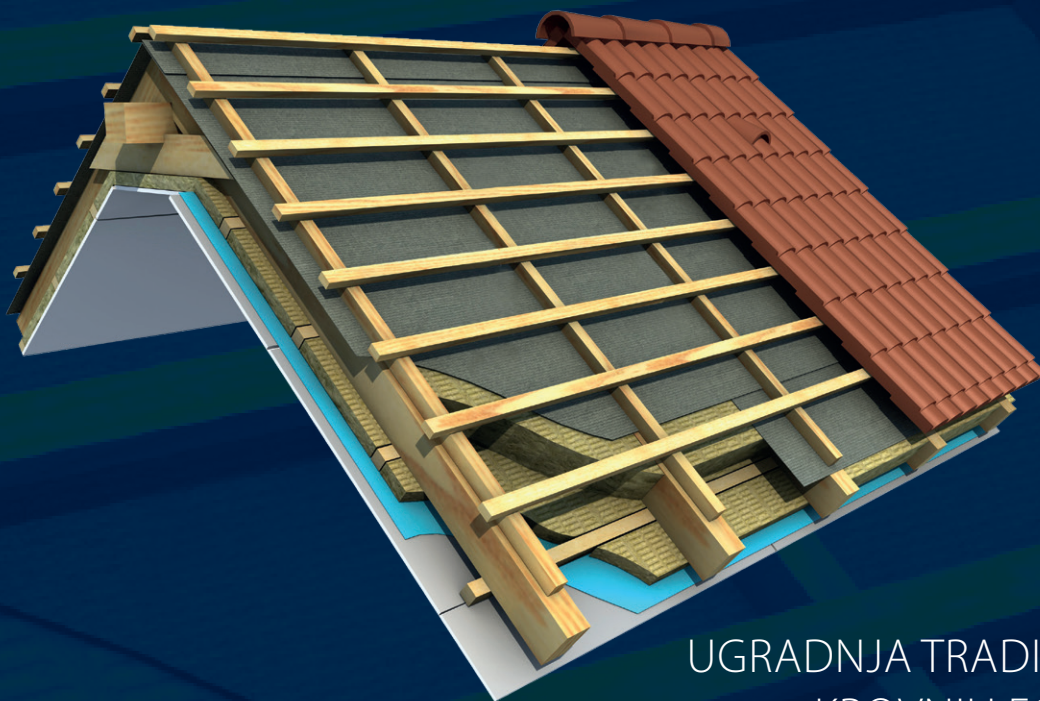
## THERMOMASTER **W-PROF** PROFIL SPOJ SA PROZOROM

<b>Materijal:</b>	PVC profil sa staklenom mrežicom i samoljepljivim trakama
<b>Primjena:</b>	element za sprječavanje pukotina i osiguranje spoja bez vlage pored otvora kod termoizolacijskih sustava. Lijepi se na okvir prozora ili vrata sa samoljepljivom elastičnom trakom, staklena mrežica se spaja s mrežicom termoizolacije i usađuje se u koru zajedno sa mrežicom. Plastična traka sa samoljepljivom trakom služi za fiksiranje folije za zaštitu prozora ili vrata koja se poslje izvođenja radova uklanja otkidanjem plastične trake od profila. Njegova upotreba se preporučuje kod drvene stolarije i kod posebnih zahtjeva.
<b>Pakiranje:</b>	2,5 m × 20 kom = 50 m/bunt

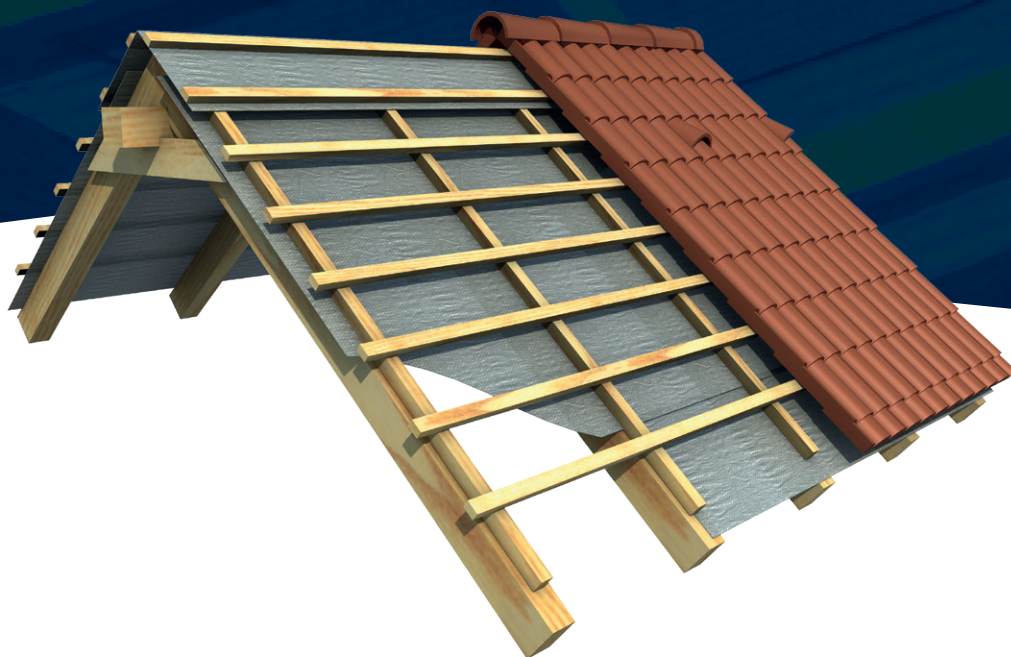


# KROVNE FOLIJE

## UGRADNJA DIFUZIJSKIH KROVNIH FOLIJA



## UGRADNJA TRADICIONALNIH KROVNIH FOLIJA

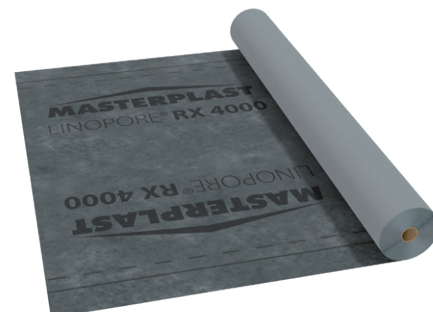


Dokumentacija proizvoda može se preuzeti s [www.masterplast.hr](http://www.masterplast.hr).



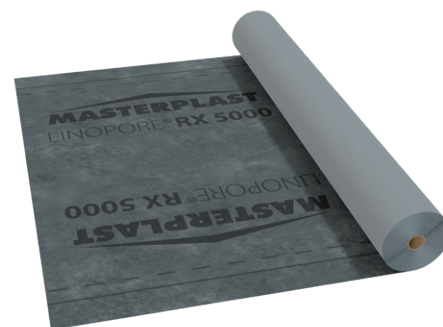
## LINOPORE® RX 4000

<b>Materijal:</b>	troslajna krovna folija: paropropusna i vodonepropusna funkcionalna membrana s polipropilenskom zaštitom s obje strane.
<b>Primjena:</b>	paropropusna podloga za ventilirane diskontinuirane krovove, nadalje za ventilirane zidne konstrukcije s neotvorenim fugama (gdje nije izložena izravnom UV zračenju). Koristi se kao sekundarni pomoćni zaštitni sloj protiv vlage (prodiranja tekuće vode, snijega nanesenog vjetrom) i vjetra, položen bez podloge ili izravno na toplinsku izolaciju.
<b>SD vrijednost:</b>	0,02 m
<b>Vodonepropusnost:</b>	W1
<b>Otpornost na temperaturu:</b>	+100°C
<b>UV otpornost:</b>	3 mjeseca
<b>Važeći propisi i specifikacije:</b>	EN 13859-1, EN 13859-2
<b>Pakiranje:</b>	1,5m x 50 m= 75m <sup>2</sup> /rola



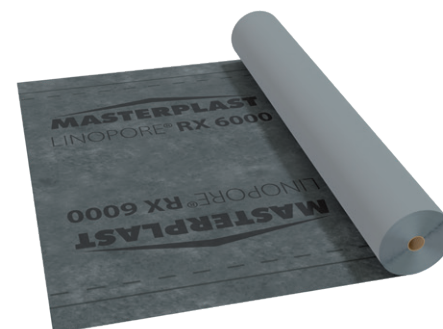
## LINOPORE® RX 5000

<b>Materijal:</b>	troslajna krovna folija: paropropusna i vodonepropusna funkcionalna membrana s polipropilenskom zaštitom s obje strane.
<b>Primjena:</b>	paropropusna podloga za ventilirane diskontinuirane krovove, nadalje za ventilirane zidne konstrukcije s neotvorenim fugama (gdje nije izložena izravnom UV zračenju). Koristi se kao sekundarni pomoćni zaštitni sloj protiv vlage (prodiranja tekuće vode, snijega nanesenog vjetrom) i vjetra, položen bez podloge ili izravno na toplinsku izolaciju.
<b>SD vrijednost:</b>	0,02 m
<b>Vodonepropusnost:</b>	W1
<b>Otpornost na temperaturu:</b>	(-)40°C – (+)100°C
<b>UV otpornost:</b>	3 mjeseca
<b>Važeći propisi i specifikacije:</b>	EN 13859-1, EN 13859-2
<b>Pakiranje:</b>	1,5m x 50 m= 75m <sup>2</sup> /rola



## LINOPORE® RX 6000

<b>Materijal:</b>	troslajna krovna folija: paropropusna i vodonepropusna funkcionalna membrana s polipropilenskom zaštitom s obje strane.
<b>Primjena:</b>	Paropropusna podloga za ventilirane diskontinuirane krovove, nadalje za ventilirane zidne konstrukcije s neotvorenim fugama (gdje nije izložena izravnom UV zračenju). Koristi se kao sekundarni pomoćni zaštitni sloj protiv vlage (prodiranja tekuće vode, snijega nanesenog vjetrom) i vjetra, položen bez podloge ili izravno na toplinsku izolaciju.
<b>SD vrijednost:</b>	0,02 m
<b>Vodonepropusnost:</b>	W1
<b>Otpornost na temperaturu:</b>	(-)40°C – (+)100°C
<b>UV otpornost:</b>	3 mjeseca
<b>Važeći propisi i specifikacije:</b>	EN 13859-1, EN 13859-2
<b>Pakiranje:</b>	1,5m x 50 m= 75m <sup>2</sup> /rola



\* U mogućnosti smo Vam ponuditi i LINOPORE® RX krovne folije sa integriranim samoljepljivim trakama koje olakšavaju rad te osiguravaju čvrsto preklapanje kako bi se stvorila struktura otporna na vjetar i vodu. Potražite naše proizvode LINOPORE® RX+ na [www.masterplast.hr](http://www.masterplast.hr).

## MASTERFOL SOFT MP

<b>Materijal:</b>	mikroperforirana PE krovna folija pojačana PE mrežom.
<b>Primjena:</b>	krovna folija kod visokih krovova sa dvostrukim provjetravanjem postavljeno samoviseće kao sekundarna zaštita od atmosferskih padalina.
<b>Vodonepropusnost:</b>	W2
<b>Temperaturna otpornost:</b>	(+) 70°C
<b>UV otpornost:</b>	maksimalno 2 tjedna
<b>Pakiranje:</b>	Masterfol Soft MP-Y: 1,5 m × 50 m = 75 m <sup>2</sup> /rola Masterfol Soft MP-W: 1,5 m × 50 m = 75 m <sup>2</sup> /rola



## MASTERFOL BLUE

<b>Materijal:</b>	PE folija plave boje za parnu branu (s aditivom protiv starenja i za smanjenje zapaljivosti).
<b>Primjena:</b>	postavljeno sa unutrašnje strane termoizolacije kao parna brana, sa preklapljenim i paro i vjetro nepropusno zaljepljenim spojevima, sprječava prodor pare kroz krovnu i zidnu konstrukciju.
<b>Sd-vrijednost:</b>	~100 m
<b>Temperaturna otpornost:</b>	(+) 70°C
<b>Pakiranje:</b>	1,5 m × 50 m = 75 m <sup>2</sup> /rola



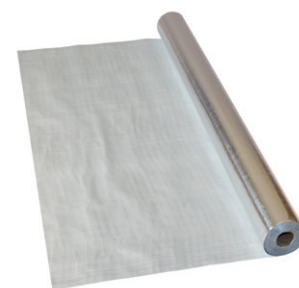
## ISOFLEX SOFT

<b>Materijal:</b>	paronepropusna krovna folija na bazi polietilenske tkanine.
<b>Primjena:</b>	krovna folija sa visokom otpornošću na silu kidanja kod visokih krovova sa dvostrukim provjetravanjem postavljeno samoviseće kao sekundarna zaštita od atmosferskih padalina. Može se koristiti i kao unutrašnja parna brana.
<b>Temperaturna otpornost:</b>	(+) 70°C
<b>UV otpornost:</b>	maksimalno 2 tjedna
<b>Pakiranje:</b>	1,5 m × 50 m = 75 m <sup>2</sup> /rola



## ISOFLEX ALU

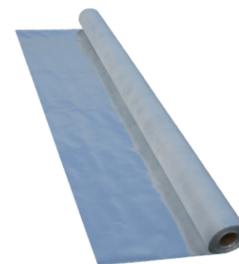
<b>Materijal:</b>	krovna folija proizvedena od PE vlakana, sa reflektirajućom površinom i paronepropusnim aluminijskim slojem
<b>Primjena:</b>	krovna folija sa termo reflektirajućom površinom i sa visokom otpornošću na silu kidanja kod visokih krovova sa dvostrukim provjetravanjem postavljeno samoviseće kao sekundarna zaštita od atmosferskih padalina. Može se koristiti i kao unutrašnja parna brana sa paro i vjetro nepropusno ljepljenim preklapima.
<b>Sd-vrijednost:</b>	>100m
<b>Temperaturna otpornost:</b>	(+) 70°C
<b>Pakiranje:</b>	1,5 m × 50 m = 75 m <sup>2</sup> /rola





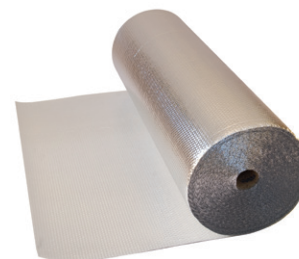
## MASTERFOL SD 30 ALU / SD 100 ALU

<b>Materijal:</b>	PP + PE + METPET, paronepropusna folija
<b>Primjena:</b>	na unutarnjoj, grijanoj strani izolacije u svakom slučaju potrebno je postaviti parnu branu ili podložnu foliju za blokadu pare, tako se smanjuje količina pare i zraka koji prolaze kroz strukturu. Zaštićeni toplinskom izolacijom, smanjujući na taj način gubitak topline (uz pravilno brtvljenje preklopa i spojeva).
<b>SD vrijednost:</b>	~ 30 m/~ 100 m
<b>Otpornost na temperaturu:</b>	(+) 70 °C
<b>Pakiranje:</b>	1,5 m × 50 m = 75m <sup>2</sup> /rola



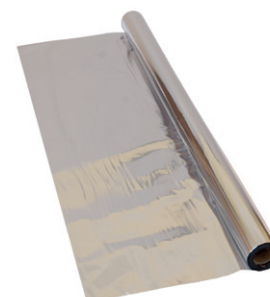
## ISOFLEX ALU-LP

<b>Materijal:</b>	polietilenska folija s metaliziranim slojem.
<b>Primjena:</b>	koristi se s paro zatvarajućim i hermetički spojevima kao sloj barijere na unutarnjoj strani izoliranih struktura, ili između toplinske izolacije i podloge za podno grijanje – s metaliziranom stranom prema dolje, preklopljenim ili lijepljenim spojem – radi smanjenja gubitka topline grijane podloge, odražavajući toplinu zračenja, osiguravajući pritom tehnološku izolaciju.
<b>SD vrijednost:</b>	>100m
<b>Pakiranje:</b>	1,2 m × 50 m=60 m <sup>2</sup> /rola



## ISOFLEX ALU-PZ

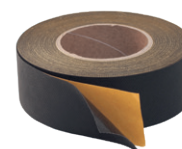
<b>Materijal:</b>	polietilenska folija s metaliziranim slojem.
<b>Primjena:</b>	parna brana sa unutarnje strane termoizolacije sa paro i vjetro nepropusno zaljepljenim preklopima, za urede i stanove.
<b>Sd-vrijednost:</b>	>100m
<b>Pakiranje:</b>	1,2 m × 50 m=60 m <sup>2</sup> /rola



## LJEPLJIVA TRAKA ZA KROVNU FOLIJU

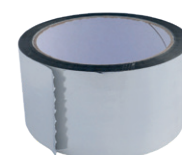
### MASTERMAX TAPE-50 DIFUZIJSKA LJEPLJIVA TRAKA

<b>Primjena:</b>	difuzijska ljepljiva traka za jednostrano lijepljenje paropropusnih krovnih folija za popravak štete.
<b>Pakiranje:</b>	50 mm × 25 m/rola



### ISOFLEX TAPE-50 SAMOLJEPLJIVA ALU REFLEKTIRAJUĆA TRAKA

<b>Primjena:</b>	za paronepropusno lijepljenje parnih brana i drugih paronepropusnih folija.
<b>Pakiranje:</b>	50 mm × 50 m/rola



# SUHA GRADNJA



## PREGRADNI ZIDOWI I SPUŠTENI STROPOVI



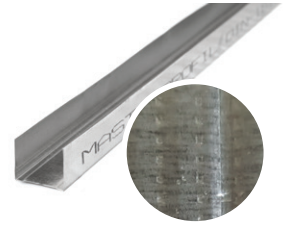
## ZIDNE OBLOGE I SUHO ŽBUKANJE





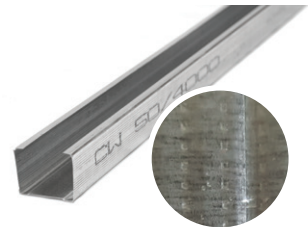
## MASTERPROFIL UW-50, UW-75, UW-100

<b>Materijal:</b>	hladno valjani pocinčani lim.
<b>Primjena:</b>	u zidnim strukturama od gipskartonskih ploča u kombinaciji sa CW profilima može se fiksirati na pod ili na zid. Kod spojeva sa podom, stropom ili drugom konstrukcijom zbog smanjenja vibracije se ugrađuje samoljepljiva diletacijska traka. UW profil se fiksira na podlogu tiplama sa udarnim klinom na svakih 80 cm.
<b>Širina profila:</b>	50 mm, 75 mm, 100 mm
<b>Dužina profila:</b>	400 cm
<b>Debljina profila:</b>	profil CE 06 je na raspolaganju u debljini od 06 po standardu DIN 18182-1:2007 profil CE 05 je na raspolaganju u debljini od 05 po standardu DIN 18182-1:2007
<b>Važeći standardi:</b>	EN 14195, DIN 18182-1:2007
<b>Pakiranje:</b>	UW-50: 20 kom/bunt; UW-75: 16 kom/bunt; UW-100: 12 kom/bunt



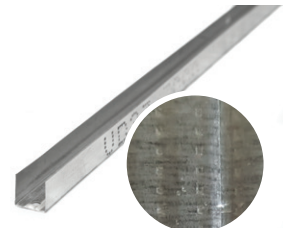
## MASTERPROFIL CW-50, CW-75, CW-100

<b>Materijal:</b>	hladno valjani pocinčani lim.
<b>Primjena:</b>	vertikalni zidni profil za zidove od gips kartonskih ploča. Postavlja se u prethodno položene UW profile.
<b>Širina profila:</b>	50 mm, 75 mm, 100 mm
<b>Dužina profila:</b>	260 cm, 275 cm, 300 cm, 350 cm, 400 cm
<b>Debljina profila:</b>	Profil CE 06 je na raspolaganju u debljini od 06 po standardu DIN 18182-1:2007 Profil CE 05 je na raspolaganju u debljini od 05 po standardu DIN 18182-1:2007
<b>Važeći standardi:</b>	EN 14195, DIN 18182-1:2007
<b>Pakiranje:</b>	CW-50: 20 kom/bunt; CW-75: 16 kom/bunt; CW-100: 12 kom/bunt



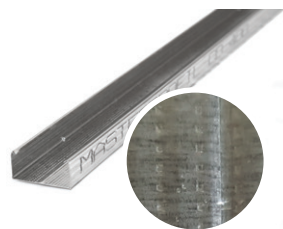
## MASTERPROFIL UD-27

<b>Materijal:</b>	hladno valjani pocinčani lim.
<b>Primjena:</b>	kod spuštenih stropova, ugradnje potkrovlja i tankih zidnih obloga. UD profil potrebno je pričvrstiti na svakih 80 cm, kod spajanja profila sa zidom ukoliko spušteni strop ima i funkciju zvučne izolacije potrebno je koristiti samoljepljivu diletacijsku traku za oblikovanje elastične veze.
<b>Širina profila:</b>	27 mm x 28 mm x 27 mm
<b>Dužina profila:</b>	300 cm, 400 cm
<b>Debljina profila:</b>	Profil CE 06 je na raspolaganju u debljini od 06 po standardu DIN 18182-1:2007 Profil CE 05 je na raspolaganju u debljini od 05 po standardu DIN 18182-1:2007
<b>Važeći standardi:</b>	EN 14195, DIN 18182-1:2007
<b>Pakiranje:</b>	20 kom/bunt



## MASTERPROFIL CD-60

<b>Materijal:</b>	obrađen hladno valjani pocinčani lim.
<b>Primjena:</b>	kod spuštenih stropova, kod ugradnje potkrovlja i tankih zidnih obloga
<b>Širina profila:</b>	27 mm x 60 mm x 27 mm
<b>Dužina profila:</b>	300 cm, 400 cm
<b>Debljina profila:</b>	profil CE 06 je na raspolaganju u debljini od 06 po standardu DIN 18182-1:2007 Profil CE 05 je na raspolaganju u debljini od 05 po standardu DIN 18182-1:2007
<b>Važeći standardi:</b>	EN 14195, DIN 18182-1:2007
<b>Pakiranje:</b>	16 kom/bunt



# MASTERPROFIL



## PROFILI ZA SUHU GRADNJU

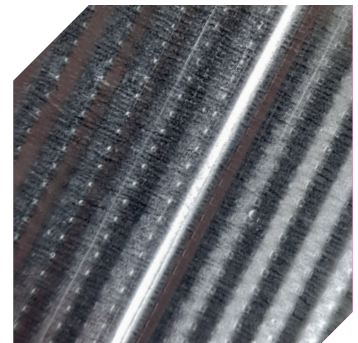
▶ DIREKTNO OD  
PROIZVOĐAČA



▶ VELIKI  
IZBOR



▶ STRUČNA  
PODRŠKA





## DILETACIJSKA TRAKA ZA SUHU GRADNJU

<b>Materijal:</b>	sa jedne strane samoljepljiva spužvasta traka.
<b>Primjena:</b>	uklanja manje neravnine na podlogama, elastična je, poboljšava akustične osobine konstrukcija od gips kartonskih ploča.
<b>Širina:</b>	30 mm, 50 mm 70 mm, 95 mm
<b>Pakiranje:</b>	30 m/rola



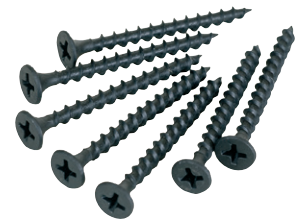
## TIPLA SA UDARNIM KLINOM

<b>Materijal:</b>	plastična tipla sa metalnim udarnim klinom.
<b>Primjena:</b>	služi za fiksiranje UW i UD profila za pod, strop ili zid.
<b>Dimenzija:</b>	Ø6 × 40 mm, Ø6 × 60 mm, Ø6 × 80 mm
<b>Pakiranje:</b>	200 kom/kutija (Ø6 × 40 mm, Ø6 × 60 mm); 100 kom/kutija (Ø6 × 80 mm)



## VIJAK ZA DRVO

<b>Materijal:</b>	nekorodirajući metalni vijak sa fosfatnom oblogom
<b>Primjena:</b>	služi za pričvršćivanje gipskartonskih ploča, gipsvlaknastih ploča i cementnovezujućih drvenih ploča za drvenu potkonstrukciju
<b>Dimenzija:</b>	Razmak fiksiranja kod zidova 25 cm, stropova 17 cm, dubina fiksiranja 20 mm. Ø3,5 mm × 35 mm (200 kom/kutija, 1000 kom/kutija) Ø3,5 mm × 45 mm (100 kom/kutija, 500 kom/kutija) Ø3,5 mm × 55 mm (500 kom/kutija)



## VIJAK ZA METAL

<b>Materijal:</b>	nekorodirajući metalni vijak sa fosfatnom oblogom
<b>Primjena:</b>	služi za pričvršćivanje gipskartonskih ploča, gipsvlaknastih ploča i cementnovezujuće drvene ploče za metalne profilne konstrukcije (CW ili CD profile)
<b>Dimenzija:</b>	Razmak fiksiranja kod zidova 25 cm, stropova 17 cm, dubina fiksiranja 10 mm. Ø3,5 mm × 25 mm (200 kom/kutija, 1000 kom/kutija) Ø3,5 mm × 35 mm (200 kom/kutija, 1000 kom/kutija) Ø3,5 mm × 45 mm (500 kom/kutija) Ø3,5 mm × 55 mm (500 kom/kutija)



## SAMOREŽUĆI VIJAK

<b>Materijal:</b>	nekorodirajući metalni vijak sa fosfatnom oblogom
<b>Primjena:</b>	služi za pričvršćivanje gipskartonskih ploča, gipsvlaknastih ploča i cementnovezujuće drvene ploče za kruti zasjek (UA).
<b>Dimenzija i pakiranje:</b>	Razmak fiksiranja kod zidova 25 cm, kod stropa 17 cm, dubina fiksiranja je 10 mm. Ø3,5 mm × 25 mm (200 kom/kutija, 1000 kom/kutija), Ø3,5 mm × 35 mm (100 kom/kutija, 200 kom/kutija, 1000 kom/kutija)



## SAMOREŽUĆI VIJAK ZA SPAJANJE PROFILA

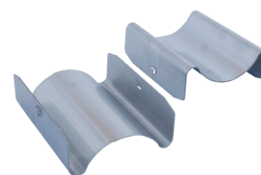
<b>Materijal:</b>	nekorodirajuća metalna legura
<b>Primjena:</b>	služi za spajanje tankih profila u suhoj gradnji (0,6 mm).
<b>Dimenzija i pakiranje:</b>	Ø3,9 mm × 9,5 mm (1000 kom/kutija)



CE 

## PRODUŽETAK CD PROFILA

<b>Materijal:</b>	pocinčani čelični lim
<b>Primjena:</b>	služi za uzdužno produžavanje CD profila.
<b>Pravila ugradnje:</b>	CD profile treba navući na elemente za nastavljanje do sredine, zatim fiksirati vijcima.
<b>Nosivost:</b>	max.40kg/kom
<b>Važeći standardi:</b>	EN13964
<b>Pakiranje:</b>	100 kom/kutija



 CE

## CD KRIŽNI SPOJNI ELEMENT

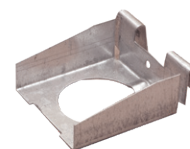
<b>Materijal:</b>	pocinčani čelični lim
<b>Primjena:</b>	služi za spajanje CD profila koji se ukršćavaju jedan iznad drugoga kod spuštenih stropova, pri normalnom opterećenju.
<b>Nosivost:</b>	max. 40kg/kom
<b>Važeći standardi:</b>	EN 13964
<b>Pakiranje:</b>	100 kom/kutija



 CE

## SIGURNOSNA SPOJNICA ZA CD

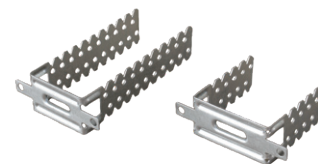
<b>Materijal:</b>	pocinčani čelični lim
<b>Primjena:</b>	služi za povezivanje CD elemenata u jednoj ravni pri normalnom opterećenju.
<b>Važeći standardi:</b>	EN 13964
<b>Pakiranje:</b>	100 kom/kutija



 CE

## DIREKTNI OVJES ZA CD PROFILE

<b>Materijal:</b>	pocinčani čelični lim
<b>Primjena:</b>	služi za pričvršćivanje nosača od letve ili CD profila kod spuštenih stropova, kod ugradnje potkrovlja i tankih zidnih obloga, ukoliko prema konstrukciji nema akustičnih zahtjeva i razmak montiranja je manji od 15 cm.
<b>Nosivost:</b>	max. 40 kg/kom
<b>Vrste:</b>	60/75 mm i 60/125 mm za konstrukciju od CD profila
<b>Potrošnja materijala:</b>	2,5 kom/m <sup>2</sup>
<b>Važeći standardi:</b>	EN 13964
<b>Pakiranje:</b>	100 kom/kutija

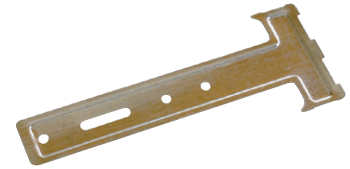


 CE



## SIDRO BEZ OPRUGE ZA CD PROFILE

<b>Materijal:</b>	pocinčani čelični lim
<b>Primjena:</b>	služi za pričvršćivanje CD profila spuštenih stropova ispod drvene međukatne konstrukcije kada je montažna visina mala.
<b>Nosivost:</b>	max. 40 kg/kom
<b>Važeći standardi:</b>	EN 13964
<b>Pakiranje:</b>	100 kom/kutija



## METALNA TRAKA

<b>Materijal:</b>	pocinčana čelična traka
<b>Primjena:</b>	koristi se za vješanje spuštenih stropova ili mehaničkih žica. H4- maximum do 100kg H6- maximum do 150 kg
<b>Pakiranje:</b>	10 m/rola



## ANKER VISILICA S OPRUGOM

<b>Materijal:</b>	pocinčani čelični lim
<b>Primjena:</b>	koristi se kod pričvršćivanja CD profila spuštenih stropova ukoliko je razmak između međukatne konstrukcije i stropa veći od 15 cm.
<b>Nosivost:</b>	max. 40 kg/kom
<b>Važeći standardi:</b>	EN 13964
<b>Pakiranje:</b>	100 kom/kutija



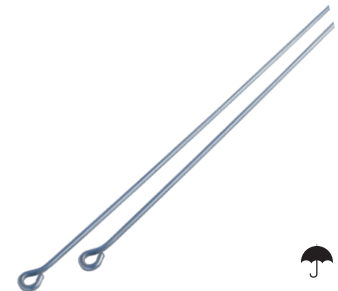
## SIGURNOSNI DRŽAČ ZA CD PROFILE SA OPRUGOM

<b>Materijal:</b>	pocinčani čelični lim
<b>Primjena:</b>	služi za fiksiranje CD profila kod spuštenih stropova. Podnosi veća opterećenja od anker visilice.
<b>Nosivost:</b>	max. 40 kg/kom
<b>Važeći standardi:</b>	EN 13964
<b>Pakiranje:</b>	100 kom/kutija



## SIGURNOSNI OVJES 125-2000 MM

<b>Materijal:</b>	pocinčana čelična žica
<b>Primjena:</b>	služi kao držač spuštenog stropa, sa sigurnosnom visilicom i oprugom. Pomoću opruge može se nivelirati konstrukcija spuštenog stropa.
<b>Dužina:</b>	125 mm, 250 mm, 375 mm, 500 mm, 750 mm, 1000 mm, 1500 mm, 2000 mm
<b>Važeći standardi:</b>	EN 13964
<b>Pakiranje:</b>	100 kom/bunt



## MASTERNET TAPE BANDAŽNA TRAKA

<b>Materijal:</b>	stakleni veo
<b>Primjena:</b>	može se primijeniti kod normalne mehaničke opterećenosti kod popunjavanja razmaka kod gipskartonskih konstrukcija, sprječava stvaranje tankih pukotina u spojevima gipskartonskih ploča.
<b>Dužina role:</b>	5 cm × 25 m/rola
<b>Pakiranje:</b>	40 rola/kutija



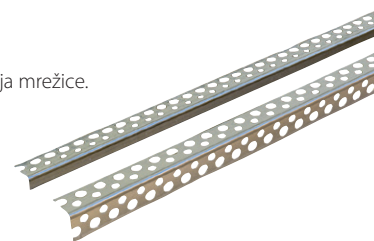
## MASTERNET TAPE LJEPLJIVA TRAKA

<b>Materijal:</b>	staklena mrežica sa samoljepljivim slojem
<b>Primjena:</b>	može se primijeniti kod normalno opterećenih gips kartonskih konstrukcija, sprječava stvaranje tankih pukotina u spojevima gipskartonskih ploča. Može se koristiti za popravke žbukanih zidnih površina kod kojih se javljaju pukotine uslijed sakupljanja.
<b>Dužina role i pakiranje:</b>	5 cm × 20 m/rola – 72 rola/kutija 5 cm × 45 m/rola – 54 rola/kutija 5 cm × 90 m/rola – 24 rola/kutija



## MASTERPROFIL ALU KUTNIK

<b>Materijal:</b>	perforirani aluminij
<b>Primjena:</b>	zaštita rubova pozitivnih kutova, postavlja se u glet masu prije postavljanja mrežice.
<b>Vrsta:</b>	MASTERPROFIL ALU 12 mm × 24 mm MASTERPROFIL ALU 24 mm × 24 mm
<b>Pakiranje:</b>	2 m × 50 kom = 100 m/bunt 2,5 m × 50 kom = 125 m/bunt 3 m × 50 kom = 150 m/bunt



## MASTERPROFIL PVC-FLEX ZAŠTITNIK RUBOVA ZA LUKOVE

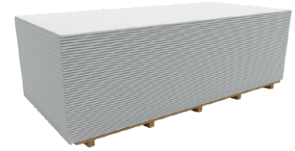
<b>Materijal:</b>	extrudirani PVC
<b>Primjena:</b>	zaštitnik rubova kod pozitivnih uglova, ugrađuje se u glet masu prije postavljanja mrežice.
<b>Dužina profila:</b>	2,5 m
<b>Pakiranje:</b>	2,5 m × 20 kom = 50 m/bunt



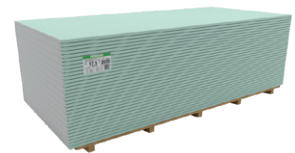


**NORGIPS® GIPS KARTONSKA PLOČA, NORMAL, DEBLJINE 12,5 mm**

- Materijal:** gipsana ploča s obje strane obložena specijalnim sivim kartonom visoke mehaničke otpornosti (GKP)
- Primjena:** koristi se u prostorima u kojima nema posebnih zahtjeva, za izradu pregradnih zidova, zidne i stropne obloge te za spuštene stropove, u zatvorenim prostorijama gdje relativna vlažnost nije veća od 70%.
- Dimenzija, pakiranje:** 12,5 mm – 120 cm × 200 cm, 125 × 200 cm

**NORGIPS® GIPS KARTONSKA PLOČA, IMPREGNIRANA, DEBLJINE 12,5 mm**

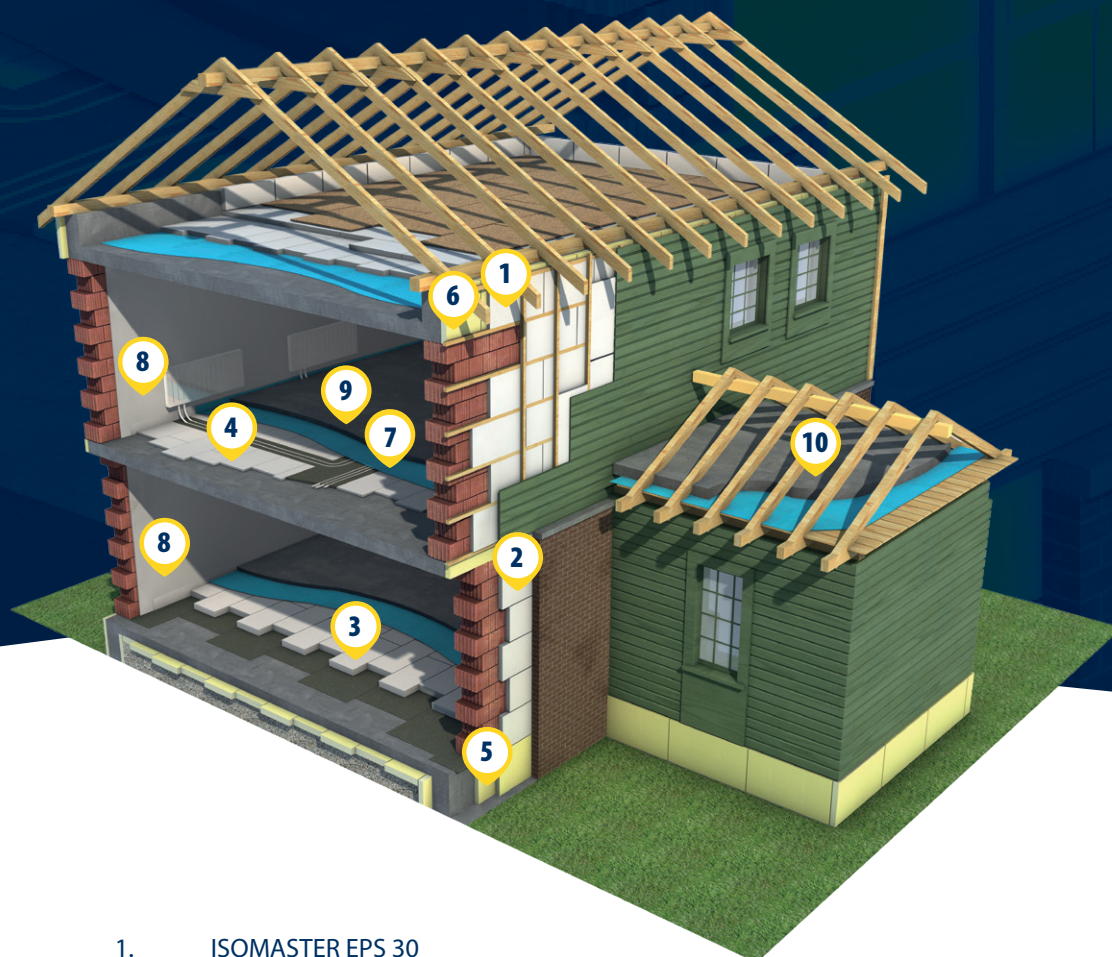
- Materijal:** gipsana ploča s obje strane obložena specijalnim zelenim kartonom visoke mehaničke otpornosti (GKP)
- Primjena:** područje primjene je jednako kao i za standardne gipsane ploče, a posebno se preporučuju za ugradnju u zatvorenim prostorijama umjerene vlažnosti, npr. kuhinje i kupaonice u kućanstvima, te kao podloga za keramičke pločice, zaštićeno od direktnog utjecaja vlage, gdje je relativna vlažnost samo privremeno veća od 75%.
- Dimenzija, pakiranje:** 12,5 mm – 120 cm × 200 cm, 125 × 200 cm

**NORGIPS® GIPS KARTONSKA PLOČA, VATROOTPORNA 12,5 mm**

- Materijal:** gipsana ploča s obje strane obložena specijalnim crvenim kartonom s dodatkom vlakana (GKF) koja osiguravaju povećanu vatrootpornost.
- Primjena:** koristi se u slučajevima kada postoje posebni zahtjevi u pogledu protupožarne zaštite kod pregradnih zidova, zidnih i stropnih obloga, spuštenih stropova, pri uređenju potkrovlja i kod instalacijskih šahtova, može se ugraditi u prostorijama umjerne vlažnosti gdje relativna vlažnost nije veća od 70%
- Dimenzija, pakiranje:** 12,5 mm – 120 cm × 200 cm, 125 × 200 cm



# TERMO I ZVUČNA IZOLACIJA



1. ISOMASTER EPS 30
2. ISOMASTER EPS 70
3. ISOMASTER EPS 100
4. ISOMASTER -A 23/20; 34/30; 45/40 ploče za zvučnu izolaciju
5. ISOMASTER XPS
6. WOODWOOL C (EPS) (ROCK)
7. ISOFOAM IF 2 mm i IF 3mm
8. ISOFOAM CF 5 mm i CF 10 mm diletacijska traka
9. ISOFOAM LF-ALUPET 3 mm i LF-ALUPET 5 mm
10. THERMOBETON dodatak za termoizolacijski laki beton

Dokumentacija proizvoda može se preuzeti s [www.masterplast.hr](http://www.masterplast.hr).



## ISOMASTER EPS 100

<b>Materijal:</b>	ekspandirani polistiren (EPS)
<b>Primjena:</b>	za toplinsku izolaciju normalno opterećenih betonskih površina (podne i stropne konstrukcije) zaštićeno sa tehničkom izolacijom. Pogodna je i za izolaciju ravnih i zelenih krovova.
<b>Identifikacijska oznaka:</b>	EPS-EN 13163-T(2)-L(3)-W(3)-S(5)-P(5)-CS(10) 100-DS(N)5-BS150-TR150-WL(T)5
<b>Toplinska provodljivost:</b>	0,037 W/m.K
<b>Dimenzije ploča:</b>	50 cm × 100 cm
<b>Debljine ploča:</b>	1 cm – 20 cm
<b>Oznaka:</b>	žuta linija



## ISOMASTER EPS 100 G

<b>Materijal:</b>	ekspandirani polistiren (EPS) sive boje, s grafitnim dodatkom za poboljšanje izolacijskih svojstava.
<b>Primjena:</b>	za toplinsku izolaciju normalno opterećenih betonskih površina (podne i stropne konstrukcije) zaštićeno sa tehničkom izolacijom. Pogodna je i za izolaciju ravnih i zelenih krovova.
<b>Identifikacijska oznaka:</b>	EPS-EN-13163-T2-L3-V3-S5-P5-BS150-CS (10) 100-DS (N) 5-DLT (1) 5
<b>Toplinska provodljivost:</b>	0,031 V / m.K
<b>Dimenzije ploče:</b>	50 cm × 100 cm
<b>Debljina:</b>	1 cm - 20 cm
<b>Oznaka:</b>	žuta linija



## ISOMASTER EPS 150

<b>Materijal:</b>	ekspandirani polistiren (EPS)
<b>Primjena:</b>	podnosi veća opterećenja. Koristi se za izolaciju betona sa većim opterećenjem, podova sa hidroizolacijom, tavanica. Na prometnim mjestima do opterećenja od 500 kg/m <sup>2</sup> . Može se koristiti u dva sloja za izolaciju prohodnih ravnih krovova ili zelenih krovova gdje opterećenost nije veća od 500kg/m <sup>2</sup> .
<b>Identifikacijska oznaka:</b>	EPS EN 13163-T1-L1-W1-S1-P4-BS200-CS(10)150-DS(N)5-DLT(2)5
<b>Toplinska provodljivost:</b>	0,034 W/m.K
<b>Dimenzije ploča:</b>	50 cm × 100 cm
<b>Debljine ploča:</b>	1 cm – 20 cm
<b>Oznaka:</b>	crna linija



## ISOMASTER EPS 200

<b>Materijal:</b>	ekspandirani polistiren (EPS).
<b>Primjena:</b>	podnosi veća opterećenja. Koristi se za izolaciju betona sa većim opterećenjem, podova sa hidroizolacijom, tavanica. Na prometnim mjestima do opterećenja od 500 kg/m <sup>2</sup> . Može se koristiti u dva sloja za izolaciju prohodnih ravnih krovova ili zelenih krovova gdje opterećenost nije veća od 500kg/m <sup>2</sup> .
<b>Identifikacijska oznaka:</b>	EPS-EN-13163-T2-L3-V3-S5-P5-BS250-CS (10) 200-DS (N) 5-DLT (2) 5
<b>Toplinska provodljivost:</b>	0,033 W/m.K
<b>Dimenzije ploča:</b>	50 cm × 100 cm
<b>Debljine ploča:</b>	1 cm do 20 cm
<b>Oznaka:</b>	dvije crne linije



Može se naručiti sa posebnim rokom isporuke po dogovoru.

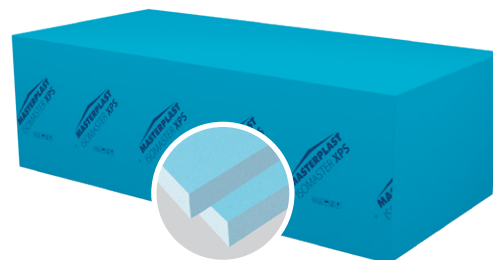
## ISOMASTER XPS SV\* (SA RAVNIM RUBOM) I BT\* (SA FALCANIM RUBOM)

**Primjena:** pogodno je za termoizolaciju podnožja, zidnih površina sa toplinskim mostom (serklaž, mostovi, potpore).

Ploče sa falcanim rubom omogućuju postizanje termičkog mosta.

Opis proizvoda ISOMASTER XPS SVR, SVW (sa ravnim rubom) i ISOMASTER XPS BTR\* (sa falcanim rubom) sa hrapavom površinom vidi na str. 11

\*Proizvod se može kupiti samo sa posebnim rokom isporuke.



## ISOFOAM IF 2 mm i IF 3 mm

**Materijal:** pjenasta polietilenska folija, bez kaširanja, debljine 2 i 3 mm (LD-PE).

**Primjena:** položena na plutajući beton ili košuljicu daje fleksibilnu podlogu za parkete i laminatne podove. Izravnava manje greške poda i izolira zvukove. Propušta paru zato prije postavljanja parketa prekriti PE folijom debljine 0,05 mm.

**Smanjenje udarnih**

**zvukova ispod laminata od 7mm:** ISOFOAM IF 2 mm: 19 dB (max. 17 dB), ISOFOAM IF 3 mm: 20 dB (max. 18 dB)

**Debljina:** 2 mm, 3 mm

**Pakiranje:** 1 m x 50 m = 50 m<sup>2</sup>/rola



## ISOFOAM IF 5 mm i IF 10 mm

**Materijal:** pjenasta polietilenska folija, bez kaširanja, debljine 5 i 10 mm (LD-PE).

**Primjena:** može se koristiti kao zvučna izolacija, fleksibilan plivajući sloj kod lakih betonskih podova i košuljica. Poravnava manje greške poda i izolira zvukove. Uz zidove je potrebno postaviti min. 5 mm ISOFOAM® diletacijsku traku. Posebno je pogodna za prekrivanje konstrukcije kao zaštita od mraza hladnoće i kiše, npr. prilikom zimskog betoniranja. U ovim slučajevima folija se može upotrijebiti više puta. Isofoam folija od 5 mm se koristi kod podova koji nisu teži od 90 kg/m<sup>2</sup>. Položena ispod 5 cm debele košuljice za 17 dB smanjuje udarne odnosno lupkajuće zvukove. Kod ugradnje između proizvoda ISOFOAM i betonskog poda potrebno je postavljanje PE folije minimalne debljine 0.15mm kao tehnološka izolacija.

**Debljina:** 5 mm, 10 mm

**Pakiranje:** ISOFOAM IF 5 mm: 1 m x 50 m = 50 m<sup>2</sup>/rola, ISOFOAM 10 mm: 1 m x 50 m = 50 m<sup>2</sup>/rola



## ISOFOAM CF 5 mm i CF 10 mm DILETACIJSKA TRAKA

**Materijal:** pjenasta polietilenska traka 5 ili 10 mm debljine bez kaširanja (LD-PE).

**Primjena:** postavlja se kod plivajućih podova oko zida i time osigurava zvučnu izolaciju i elastičan spoj između zida i poda. Nije kruta, ne lomi se, lako se obrađuje. Može se primijeniti kod svake podne izolacije (EPS, XPS, staklena vuna). Isporučuje se u rolama.

**Debljina:** 5 mm, 10 mm

**Širina role:** 10 cm

**Pakiranje:** 10 cm x 50 m/rola



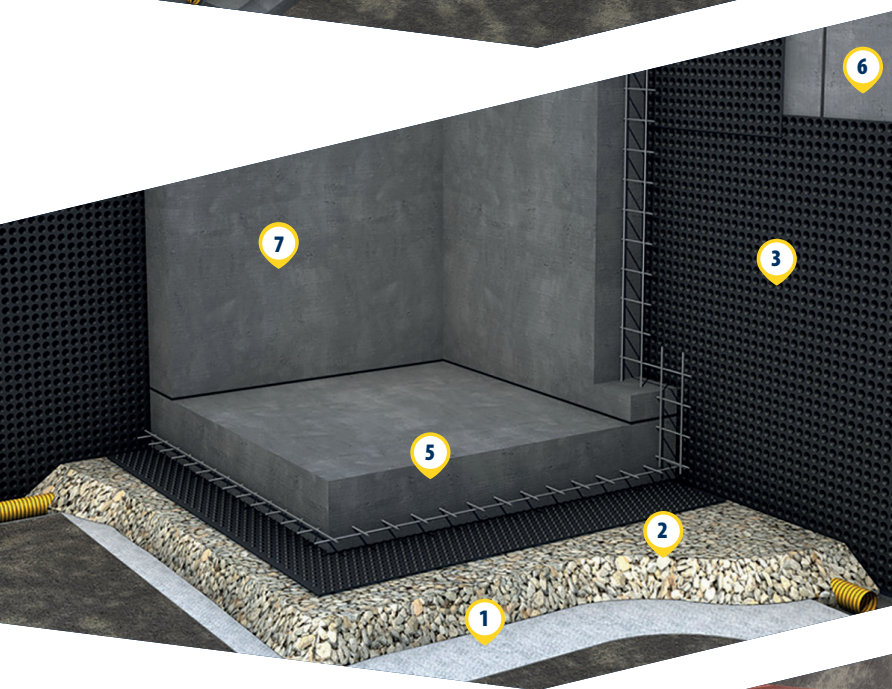


# HIDROIZOLACIJA, ODVOĐENJE VODE



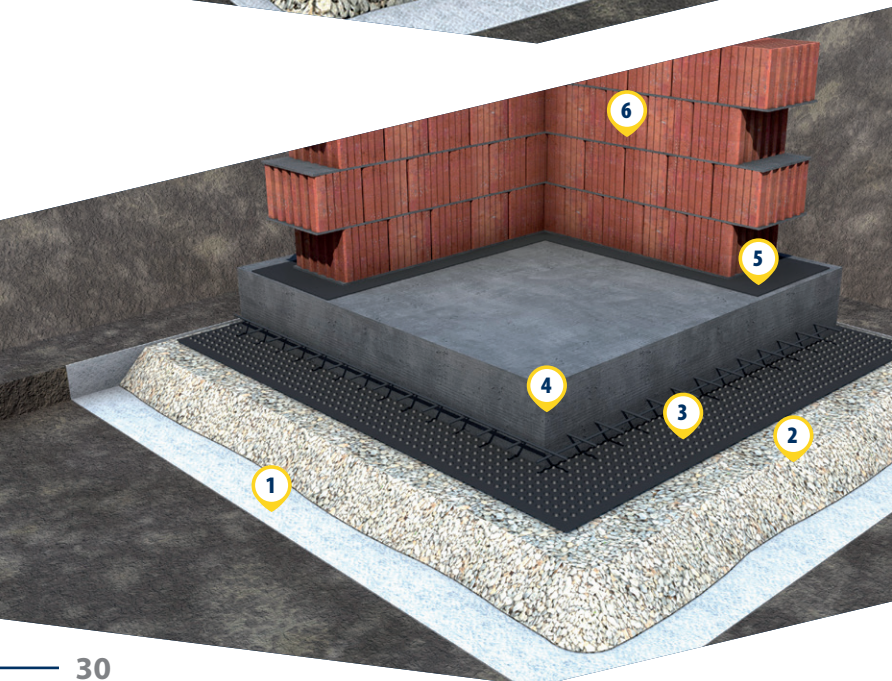
## SUSTAV HIDROIZOLACIJE ISPRED PODRUMSKOG ZIDA

1. MASTERBIT bitumenska podloga
2. MASTERBIT **04GV** bitumenske trake
3. TERRAPLAST **PLUS GEO**
4. TERRAPLAST **DRAIN-AC** perforirana plastična cijev
5. Drobļjeni kamen
6. TERRAPLAST **GEOTEX** filterski ili zaštitni-odvajajući sloj
7. Vraćena zemlja
8. Površinska zemlja
9. THERMOMASTER **A-02** sustav fasadne termoizolacije



## OPLATE I DRENAŽNI SLOJ U NISKOGRADNJI I KOD TUNELSKIH KONSTRUKCIJA

1. TERRAPLAST **GEOTEX** filterski ili zaštitni-odvajajući sloj
2. Drobļjeni kamen
3. TERRAPLAST **PLUS S20**
4. perforirana cijev
5. Armirani beton
6. Zid
7. Unutrašnja zidna struktura



## IZOLACIJSKI SLOJ ISPOD ARMIRANOG BETONA

1. TERRAPLAST **GEOTEX** filterski ili zaštitni-odvajajući sloj
2. Drobļjeni kamen
3. TERRAPLAST **PLUS S8/L8**
4. Armirani beton
5. Izolacija ispod zida
6. Nosaći zid



## TERRAPLAST PLUS L8 POVRŠINSKA DRENAŽA (ČEPASTA FOLIJA)

<b>Materijal:</b>	crni polietilen visoke gustoće (HD-PE)
<b>Primjena:</b>	za odvođenje zemnih i podzemnih voda. Služi kao drenaža i mehanička zaštita temelja i temeljnih zidova te za prozračivanje i odvlaživanje postojećih građevinskih konstrukcija. Kod vertikalne ugradnje može se koristiti do dubine od 6m.
<b>Težina čepaste folije:</b>	400 g/m <sup>2</sup>
<b>Visina ispupčenja:</b>	8 mm
<b>Temperaturna otpornost:</b>	(-) 40°C - (+) 80°C
<b>Pakiranje:</b>	1,0 m × 20 m/rola; 1,5 m × 20 m/rola; 2,0 m × 20 m/rola; 2,5 m × 20 m/rola



## TERRAPLAST TOP ODVOD S REŠETKOM

<b>Materijal:</b>	kanalica od polietilena visoke gustoće (HDPE) s rešetkom od pocinčanog čelika koja je pričvršćena vijcima. Kanalica otporna na kiseline, alkalije i kemikalije. Montaža je jednostavna, elementi dužine 1 m mogu se međusobno precizno spajati i rezati na željenu mjeru. Izrađena je od lagane plastike otporne na udarce koja se lako čisti. Zaštitna rešetka se može jednostavno i lako ukloniti.
<b>Primjena:</b>	u otvorenom prostoru, položena u betonsku podlogu, koristi se na mjestima pješačkog i automobilskeg prometa manjeg intenziteta (4 -5 puta, brzinom prijelaza max.10 km/h, npr. kod obiteljskih kuća, garaža, kućnih parkirališta, balkona). Može se koristiti i za prikupljanje i odvodnju kišnice s čvrstih kolnika ili prilaza (beton, kamen, asfalt itd.) ili ugraditi kod podzemnih garaža i ispred izlaznih vrata na prohodne krovove.
<b>Širina kanalice unutarne/ vanjske:</b>	95mm / 120 mm
<b>Visina kanalice unutarne/ vanjske:</b>	72mm / 92mm
<b>Dužina kanalice:</b>	1000 mm
<b>Klasa nosivosti:</b>	A15 (1,5 tona)
<b>Elementi sustava:</b>	dodatna oprema se sastoji od 2 završna PVC elementa i 1 okomite spojnice s priključkom ø 70 mm. Odvod s rešetkom i dodatna oprema se naručuju zasebno.
<b>Pakiranje:</b>	TERRAPLAST TOP odvod s rešetkom: 1 m/kom, 108 kom/paleta TERRAPLAST TOP-AC dodatna oprema: 50 kom/pakiranje

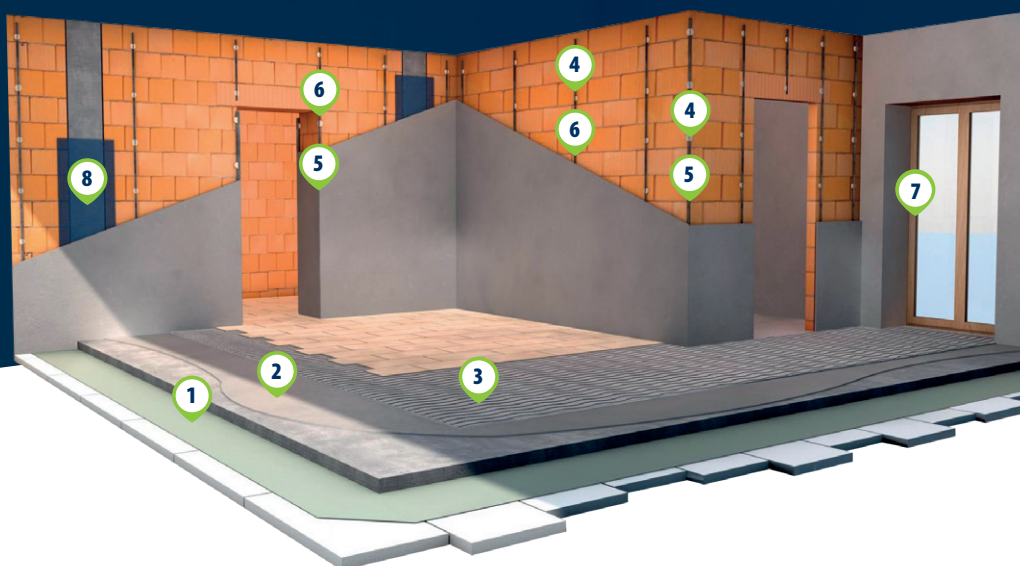


## TERRAPLAST GEOTEX

<b>Materijal:</b>	obostrano termofiksirani crni polipropilen
<b>Primjena:</b>	podjednako se može koristiti kao filterski ili zaštitni-odvajajući sloj. U niskogradnji se upotrebljava kao filterski sloj koji sprječava prodiranje finih čestica zemlje transportirane uslijed kiše ili podzemne vode u sloj grubog šljunka ili drobljenog kamena. Njihovom upotrebom se smanjuje količina šljunka za odvođenje vode i može se povećati efikasnost i vjek trajanja drenaže. U visokogradnji se upotrebljava za mehaničku zaštitu bitumenske horizontalne hidroizolacije prije betoniranja ili za razdvajanje građevinskih materijala koji se zbog utjecaja rastvarača ne slažu (primjer termoizolacija od polistirena i hidroizolacija od PVC traka).
<b>Uvjeti korištenja:</b>	nakon ugradnje mora biti pokrivena u roku od mjesec dana.
<b>Očekivani vijek trajanja:</b>	minimalno 25 godina, 4 < pH < 9 Zemlja i temperatura zemlje maksimalno (+) 25°C.
<b>Dostupne težine:</b>	
<b>Vrste povećane vlačne čvrstoće:</b>	85 g/m <sup>2</sup> , 90 g/m <sup>2</sup> , 100 g/m <sup>2</sup> , 110 g/m <sup>2</sup> , 120 g/m <sup>2</sup> , 145 g/m <sup>2</sup> , 150 g/m <sup>2</sup> , 160 g/m <sup>2</sup> , 180 g/m <sup>2</sup> , 200 g/m <sup>2</sup> , 215 g/m <sup>2</sup> , 235 g/m <sup>2</sup> , 250 g/m <sup>2</sup> , 260 g/m <sup>2</sup> , 300 g/m <sup>2</sup> , 350 g/m <sup>2</sup> ;
<b>Vrste normalne vlačne čvrstoće:</b>	400 g/m <sup>2</sup> , 500 g/m <sup>2</sup> , 600 g/m <sup>2</sup> , 700 g/m <sup>2</sup> , 800 g/m <sup>2</sup> , 1000 g/m <sup>2</sup> , 1200 g/m <sup>2</sup>
<b>Važeći standardi:</b>	EN 13249, 13250, 13251, 13252, 13253, 13254, 13255, 13256, 13257, 13265
<b>Pakiranje (100g/m<sup>2</sup>):</b>	1,5 m × 50 m = 75 m <sup>2</sup> /rola.



# DOPUNSKI PROIZVODI



1. Građevinska folija
2. Masa za izravnavanje
3. Fleksibilno ljepilo za pločice
4. Ljepilo za profile
5. Profil za žbukanje kutova
6. Vodicica
7. Profil za spoj sa prozorom
8. Rabic od metala ili PVC (plava) rabic ili Masternet I-75 staklena mrežica za unutarnju upotrebu

Dokumentacija proizvoda može se preuzeti s [www.masterplast.hr](http://www.masterplast.hr).

## MASTERPROFIL PROFIL ZA ŽBUKANJE UNUTARNJIH KUTOVA

<b>Materijal:</b>	čelični lim pocinčan sa obje strane
<b>Primjena:</b>	služi za zaštitu i pojačanje rubova i kutova klasičnih cementnih i vapnenih žbuka. Zahvaljujući jačoj konstrukciji kutova i mreže osigurava još bolje držanje u kutovima zida.
<b>Dimenzije profila:</b>	34 × 34 mm
<b>Dužina profila:</b>	2,75m, 3,0 m
<b>Pakiranje:</b>	25 kom/bunt



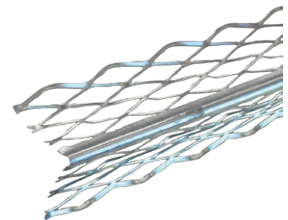
## MASTERPROFIL VODILICA 6, 10 mm

<b>Materijal:</b>	čelični lim pocinčan sa obje strane
<b>Primjena:</b>	služi za podešavanje debljine klasičnih cementnih i vapnenih žbuka
<b>Visina ispupčenja profila:</b>	6 mm, 10 mm
<b>Dužina profila:</b>	2,75m, 3,0 m
<b>Pakiranje:</b>	50 kom/bunt



## MASTERPROFIL VANJSKO UNUTARNJI KUTNIK ZA ŽBUKANJE KUTOVA

<b>Materijal:</b>	čelični lim pocinčan sa obje strane
<b>Primjena:</b>	služi za zaštitu i pojačanje rubova i kutova klasičnih cementnih i vapnenih žbuka. Zahvaljujući jačoj konstrukciji ruba i mreže osigurava još bolje držanje u kutovima zida
<b>Dimenzije profila:</b>	48 × 48 mm
<b>Dužina profila:</b>	3,0 m
<b>Pakiranje:</b>	15 kom/bunt



## MASTERPROFIL PROFIL ZA SPOJ SA PROZOROM

<b>Materijal:</b>	tvrdi PVC sa elastičnom, vodootpornom, samoljepljivom trakom
<b>Primjena:</b>	vodootporno spajanje žbuke i okvira prozora bez pukotina
<b>Širina profila:</b>	32 mm
<b>Potrebna debljina žbuke:</b>	min. 10 mm
<b>Dužina profila:</b>	2,5 m
<b>Pakiranje:</b>	20 kom/bunt



## FLEX C2TE LJEPILO ZA PLOČICE

<b>Materijal:</b>	poboljšano cementno ljepilo s reduciranim klizanjem i produženim otvorenim vremenom.
<b>Primjena:</b>	poboljšano fleksibilno tankoslojno ljepilo za pločice produljenog otvorenog vremena i smanjenog klizanja za sve vrste keramičkih pločica, prirodnog kamena te cementnih ploča na unutarnje i vanjske zidove i podove. Primjenjiv na svim uobičajenim podlogama na bazi cementa i kalcij-sulfata kao što su: vapneno-cementne, cementne ili gipsane žbuke, jako opterećeni cementni i kalcij-sulfatni estrihi, gips-kartonske ploče, te mase za hidroizolaciju na bazi umjetnih smola ili cementa. Za terase, balkone, postojeće opločene stabilne unutarnje površine, te kod podnog i zidnog grijanja.
<b>Utrošak:</b>	nanešeno sa zupčastom gletaricom veličine zuba 6 / 8 / 10 / 12 mm - 2,6 kg/m <sup>2</sup> / 3,4 kg/m <sup>2</sup> / 4,2 kg/m <sup>2</sup> / 5,0 kg/m
<b>Prionjivost:</b>	> 1 N/mm <sup>2</sup> (na betonskoj površini) Prohodnost / fugiranje: nakon 24 h (pri sobnoj temperaturi i uz odgovarajući nivo vlage podloge)
<b>Opterećenje:</b>	nakon 8 dana obrisati jednu zgradu pri sobnoj temperaturi i uz odgovarajući nivo vlage podloge)
<b>Temperatura podloge, materijala i okoline:</b>	(+)5°C – (+)25°C
<b>Pakiranje:</b>	25kg/vreća, 48 vreća/paleta



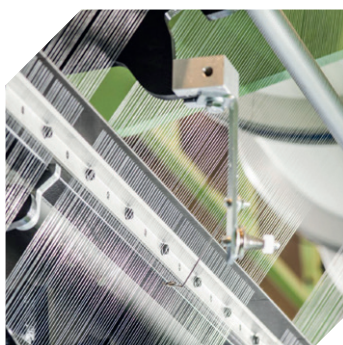


# MASTERNET

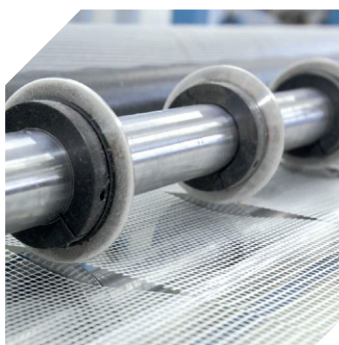


## DOPUNSKI ELEMENTI

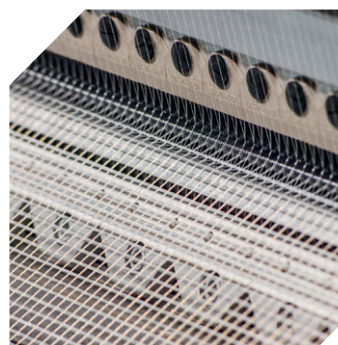
▶ DIREKTNO OD  
PROIZVOĐAČA



▶ VELIKI  
IZBOR

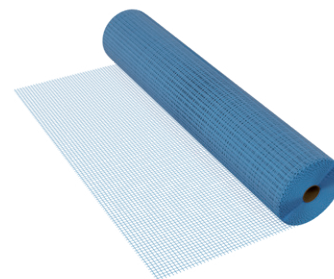


▶ STRUČNA  
PODRŠKA



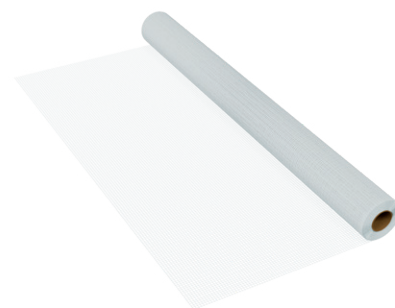
## MASTERNET RABITZ MESH BLUE GT R 084 K

<b>Materijal:</b>	alkalno otporna staklena mrežica, plave boje
<b>Primjena:</b>	služi za pojačanje klasičnih žbuka, smanjuje pojavu pukotina. Koristi se i kod ponovnog gletanja popucane žbuke
<b>Pokrivenost:</b>	1,1 m <sup>2</sup> /m <sup>2</sup>
<b>Veličina očica:</b>	10 × 10 mm
<b>Pakiranje:</b>	1 m × 50 m u rolama



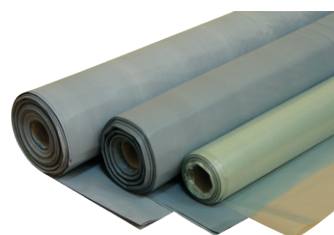
## MASTERNET I-75 WHITE I059L

<b>Materijal:</b>	alkalno otporna staklena mrežica
<b>Primjena:</b>	staklena mrežica koja se može koristiti kao armaturna mreža za završni sloj tradicionalnog, unutarnjeg cementnog morta.
<b>Težina:</b>	75 g/m <sup>2</sup>
<b>Pokrivenost:</b>	1,1 m <sup>2</sup> /m <sup>2</sup>
<b>Pakiranje:</b>	1 m × 50 m u rolama



## GRAĐEVINSKA PE FOLIJA – 0,05 - 0,09 - 0,15 mm

<b>Materijal:</b>	reciklirani polietilen (sive ili zelene boje, ovisno o vrsti korištenog materijala)
<b>Primjena:</b>	<p>0,05 mm: kao zaštitni, razdjelni sloj;</p> <ul style="list-style-type: none"> <li>• 0,09 mm i 0,15 mm: kao tehnološka izolacija;</li> <li>• 0,20 mm: ispod industrijskih podova kao sloj za čišćenje, kao tehnološka izolacija iznad toplinske izolacije.</li> </ul> <p>• ne mogu se koristiti kao unutarnji usporivač pare ili parna brana.</p>



**MASTERPLAST d.o.o.**

Trg hrvatske mladeži 2  
 31 304 Duboševica  
 HRVATSKA  
 OIB: 39216004867  
 Tel: +385-31-736-512  
 Fax: +385-31-736-513

# NARUDŽBENICA

MASTERPLAST D.O.O.

NARUČITELJ: ..... DATUM NARUDŽBE: .....

ADRESA ZA NARUDŽBE: masterplast@masterplast.hr

Redni broj	Masterplast šifra proizvoda	Masterplast naziv artikla	mjerna jedinica (m <sup>2</sup> , kutija, rola, komad, m)	Količina	Napomena
1					
2					
3					
4					
5					
6					
7					
8					
9					
10					
11					
12					
13					
14					
15					
16					
17					
18					
19					
20					
21					
22					
23					
24					
25					

UPIT ZA DATUM ISPORUKE: .....

ADRESA DOSTAVE:

POŠTANSKI BROJ : .....GRAD: .....

ULICA I BROJ: .....

*Molimo ispuniti prazna polja. Ne preuzimamo odgovornost za pogrešno upisane podatke!*



# PIKTOGRAM



Skladištiti na suhom mjestu  
zaštićeno od vlage



UV otpornost (maksimum)



CE znak



Otpornost na toplinu



Čuvati od sunca i direktnog  
utjecaja topline



Vodonepropusnost (W1)



Raspoloživo u više boja



Vodonepropusnost (W2)



Mogućnost tiska  
posebnog logotipa



Rok trajanja



Informacije o proizvodu



GHS05: Nagrizanje



Uputstvo za upotrebu



GHS07: Nadražujuće



Lomljivo



GHS08: Opasno po zdravlje



Čuvati uspravno



GHS02: Lako zapaljivo



Prikom čuvanja i transporta  
zaštiti od mraza

Dokumentacija proizvoda može se preuzeti s [www.masterplast.hr](http://www.masterplast.hr).



# MASTERPLAST

**MASTERPLAST d.o.o.**

Trg hrvatske mladeži 2, 31304 DUBOŠEVICA, HRVATSKA

MB: 1231685 / OIB: 39216004867

Tel: +385-31-736-512

Fax: +385-31-736-513

E-mail: [masterplast@masterplast.hr](mailto:masterplast@masterplast.hr)

Web: [www.masterplast.hr](http://www.masterplast.hr)